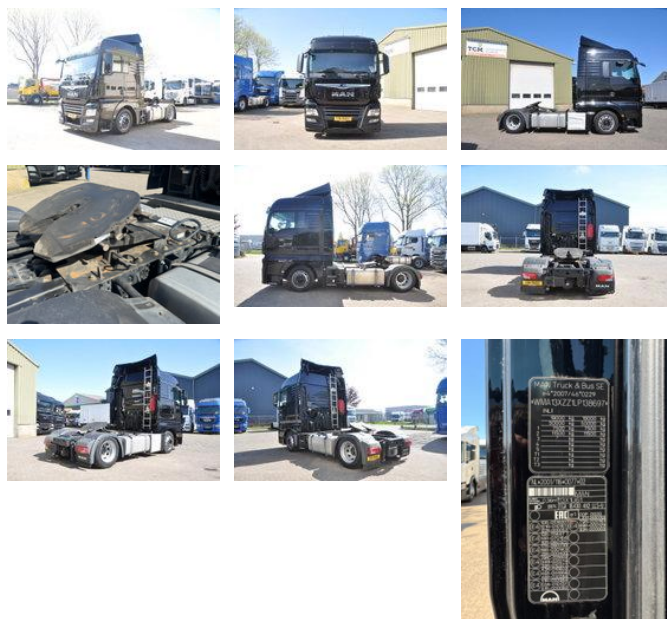


# MAN TGX 18.430 XLX 4X2 2020 MEGA + HEFSCHOTEL TACHO V2

## Allgemeine Merkmale

Marke	MAN
Modell	TGX 18.430
Unterkategorie	Volumen - Jumbo
Zählerstand	689.050km
Baujahr	2020
Datum der Erstzulassung	02-01-2020
Farbe	Schwarz
Zustand	Gebraucht
Allgemeiner Zustand	Sehr gut
Kraftstoff	Diesel
Emissionsklasse	Euro 6
Referenz	138697



## Eigenschaften

Ledig gewicht	8.044kg
Zulässiges Gesamtgewicht	18.998kg
Kabine	Schlafkabine
Seriennummer	WMA13XZZ1LP138697
Zylinderkapazität	12.419cc

# MAN TGX 18.430 XLX 4X2 2020 MEGA + HEFSCHOTEL TACHO V2

## Technische Spezifikationen

Anzahl der Achsen	2
Achsenkonfiguration	4x2
Übertragung	Automatisch
Vermögenswerte	316kw

## Zubehör

- Adaptive Geschwindigkeitsregelanlage
- Differentialsperre
- ESP
- Berganfahrhilfe
- Spurhalteassistent
- Beheizbare Spiegel
- Antiblockiersystem
- Klimaanlage
- Aluminium-Kraftstofftank
- Zentralverriegelung
- Geschwindigkeitsregelanlage
- Dachspoiler
- Doppelter Kraftstofftank
- Elektrische Fensterheber
- Kühlschrank
- Luftfederung
- Nebelleuchten
- Partikelfilter
- Schlafkabine
- Geschwindigkeitsbegrenzer
- Stabilitätskontrolle
- Standheizung
- Sonnenschutzklappe
- Catalyst
- Lenkhilfe
- Passenger seat
- Airbags
- Radio/Cd/Audio system
- Central doorlocking
- Electric windows
- EBS
- Climate control
- Verwärmungsautomatik
- Alarm
- ASR (Anti-Slip Regulation/Traction Control)

