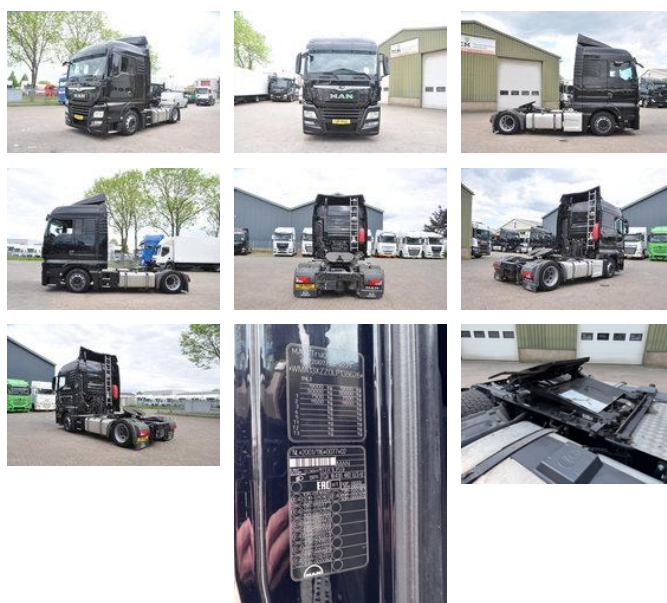


MAN TGX 18.430 XLX 4X2 MEGA + HEFSCHOTEL

Allgemeine Merkmale

Marke	MAN
Model	TGX 18.430
Unterkategorie	Volumen -Jumbo
Kilometerstand	669.400km
Baujahr	2020
Datum der Erstzulassung	02-01-2020
Farbe	Schwarz
Zustand	Gebraucht
Allgemeinzustand	Sehr gut
Kraftstoff	Diesel
Emissionsklasse	Euro 6
Referenz	226



Eigenschaften

Leergewicht	430kg
GVW	19.000kg
Kabine	Schlafkabine
Seriennummer	WMA13XZZ0LP138626
Zylinderinhalt	12.419cc

MAN TGX 18.430 XLX 4X2 MEGA + HEFSCHOTEL

Technische Spezifikationen

Anzahl der Achsen	2
Achsenkonfiguration	4x2
Übertragung	Vollautomatik
Motorleistung	316

Zubehör

- Adaptive Geschwindigkeitsregelanlage
- Differentialsperre
- ESP
- Berganfahrhilfe
- Spurhalteassistent
- Beheizbare Spiegel
- Antiblockiersystem
- Klimaanlage
- Aluminium-Kraftstofftank
- Zentralverriegelung
- Geschwindigkeitsregelanlage
- Dachspoiler
- Doppelter Kraftstofftank
- Elektrische Fensterheber
- Kühlschrank
- Luftfederung
- Nebelleuchten
- Partikelfilter
- Schlafkabine
- Geschwindigkeitsbegrenzer
- Stabilitätskontrolle
- Standheizung
- Sonnenschutzklappe
- Catalyst
- Trailer coupling
- Lenkhilfe
- Passenger seat
- Airbags
- Radio/Cd/Audio system
- Central doorlocking
- Electric windows
- EBS
- Climate control
- Verwärmungsautomatik
- Alarm
- ASR (Anti-Slip Regulation/Traction Control)

